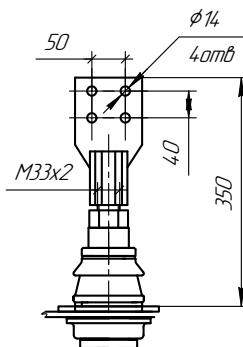
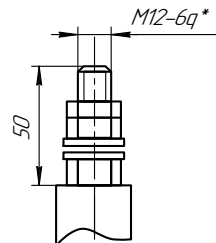


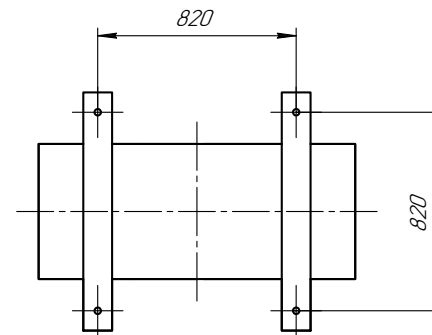
Зажим контакт и шпилька ввода НН



Шпилька ввода ВН

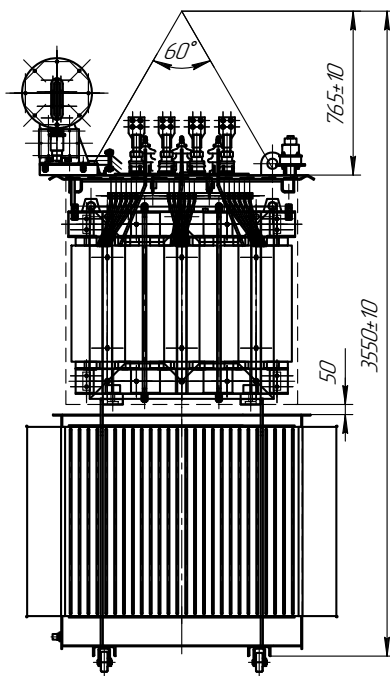
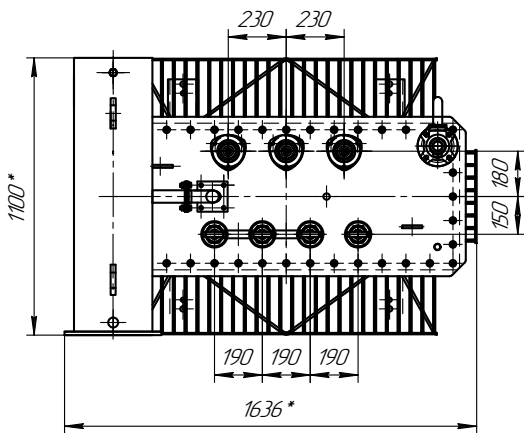


Ширина колеи катков при продольном и поперечном перемещении трансформатора (1:20)

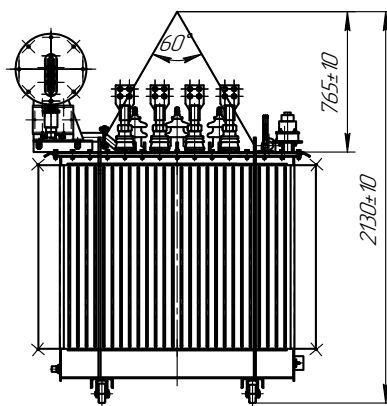


Колея для поперечного перемещения

Колея для продольного перемещения



Подъем трансформатора

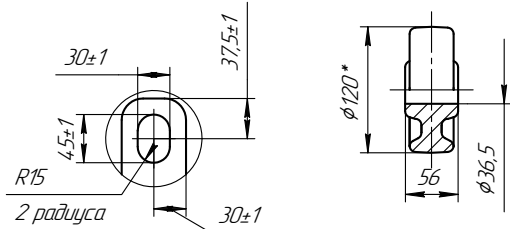


Наименование	Масса, кг
Масло трансформатора	580
Полная трансформатора	2533

1. Размеры для справок
2. ВНИМАНИЕ! Активная часть связана с крышкой. Подъем активной части производить за пластины, расположенные на крышке.
3. Трансформатор поставляется заводом с запломбированными пробками для взятия пробы и слива масла и крышкой трансформатора.
4. Знак строповки и центр масс выполнить по ГОСТ 14.192.

Крюк для подъема

Транспортный ролик



ЖКУИ.672333.109 ГЧ				Лист	Масса	Масштаб
Изм./Лист	№ док.м.	Подп.	Дата	А	см.таб	1:1
Разраб.						
Проб.				Лист	Листов	1
Т.контр.						
И.контр.						
Утв.						

Трансформатор
Габаритный чертёж

(косой стык
фольга-провод)